

POSGRADOS

MAESTRÍA EN EDUCACIÓN ESPECIAL

RPC-SO-19-No.276-2018

JUNTOS
CONSTRUYENDO
CIENCIA



audio (social)



JUNTOS
CONSTRUYENDO
CIENCIA



UNIVERSIDAD POLITÉCNICA SALESIANA

MISSION:

La Universidad Politécnica Salesiana es una institución de educación superior humanística y politécnica, de inspiración cristiana con carácter católico e índole salesiana; dirigida de manera preferencial a jóvenes de los sectores populares; busca formar "honrados ciudadanos y buenos cristianos", con capacidad académica e investigativa que contribuyan al desarrollo sostenible local y nacional.

VISION:

Ser una institución de educación superior de referencia en la búsqueda de la verdad y el desarrollo de la cultura, de la investigación científica y tecnológica; reconocida socialmente por su calidad académica, responsabilidad social universitaria y por su capacidad de incidencia en lo intercultural.

| PRESENTACIÓN:

Maestría en "Educación Especial con mención en Educación de las Personas con Discapacidad Múltiple". Es una maestría de alto nivel que aborda a profundidad los procesos educativos de la población que presenta dos o más deficiencias asociadas de orden físico, sensorial, mental, emocional o de comportamiento social, las cuales afectan significativamente el nivel de desarrollo, las posibilidades funcionales, la comunicación, interacción social y el aprendizaje. Encara los procesos teóricos y prácticos de la educación con una mirada transdisciplinaria de la discapacidad múltiple, en concordancia con los enfoques actuales que definen a la discapacidad y sus procesos educativos.

Bienvenidos todos y todas.

MIRIAM GALLEGOS NAVAS

DIRECTORA DEL PROGRAMA

Título

MAGÍSTER EN EDUCACIÓN ESPECIAL, MENCIÓN EN EDUCACIÓN DE LAS PERSONAS CON DISCAPACIDAD MÚLTIPLE.

MODALIDAD PRESENCIAL

RPC-SO-19-NO.276-2018

PERFIL DE INGRESO

Dirigida a profesionales nacionales y extranjeros con título universitario de tercer nivel preferentemente en el área de Educación Especial, Pedagogía Terapéutica, Sicopedagogía, Psicología, Terapia del Lenguaje, Terapia Ocupacional, Terapia Física y afines; interesados en mejorar su competencia en la educación de personas con discapacidad múltiple, la investigación y la docencia.

PERFIL DE EGRESO

El Máster en Educación especial con mención en educación de las personas con discapacidad múltiple cuenta con competencias teórico conceptuales para:

1. Comprender los fundamentos de la educación basada en las potencialidades de la persona con discapacidad múltiple y en la cantidad y calidad de apoyos que requiere.
2. Reconocer las posibilidades de aprendizaje de las personas con discapacidad múltiple.
3. Identificar las oportunidades de aprendizaje del estudiante con discapacidad múltiple en diferentes contextos.
4. Identificar las diferentes formas de comunicación de las personas con discapacidad múltiple, así como los recursos comunicativos adecuados para cada estudiante.
5. Identificar las fortalezas y necesidades de las personas con discapacidad múltiple en las diferentes etapas de su vida escolar.
6. Identificar las necesidades de investigación en educación de las personas con discapacidad múltiple.
7. Comprometerse con los principios y valores de la inclusión educativa.

PRIMER SEMESTRE:

Diseño Universal de aprendizaje.

Corrientes epistemológicas, enfoques y paradigmas que influyen en la educación de personas con discapacidad múltiple.

Bases neurobiológicas del desarrollo de las personas con discapacidad múltiple.

Seminario de metodología de la investigación aplicada a la educación y discapacidad.

SEGUNDO SEMESTRE:

Comunicación y Lenguaje I.

Evaluación educativa en atención a la discapacidad múltiple.

Abordaje pedagógico para la autonomía personal.

Taller de investigación: planteamiento del problema.

TERCER SEMESTRE:

Comunicación y Lenguaje II.

Estrategias curriculares para la inclusión en el nivel de Educación Inicial I.

Estrategias curriculares para la inclusión en el nivel de Educación Inicial II.

Taller de investigación: levantamiento de información.

CUARTO SEMESTRE:

Estrategias curriculares para la inclusión en el nivel de educación básica.

Estrategias curriculares para la inclusión en el nivel de bachillerato.

Gestión de servicios educativos.

Taller de elaboración del informe final de trabajo de titulación.



**MARÍA ELENA
ORTIZ ESPINOZA**
PHD, ECUADOR

Doctora en Educación
Universidad Federal de Minas Gerais
Brasil - Belo Horizonte



**GRACIELA CELESTINA
FERIOLI**
MAGÍSTER, ARGENTINA

Máster en Education on Multi Sensory
Impairment
Universidad de Birmingham
United Kingdom



**MARÍA APARECIDA
CORMEDI**
PHD, BRASIL

Doutorado em Educação
Universidade de São Paulo
Brasil - Sao Paulo



**PRISCILLA PAREDES
FLORIL**
PHD, PERÚ

Especialista en Educación
Magister en Docencia y Gestión en
Educación Superior
PHD en Ciencias administrativas
Universidad San Marcos - Perú



DESCRIPCIÓN DE MATERIAS

PRIMER SEMESTRE



I.

DISEÑO UNIVERSAL DE APRENDIZAJE:

Al finalizar el módulo el maestrando estará en capacidad de: Identificar las oportunidades de aprendizaje del estudiante con discapacidad múltiple en diferentes contextos; comprender los fundamentos de la educación basada en las potencialidades de la persona con discapacidad múltiple y en la cantidad y calidad de apoyos que requiere.

II.

BASES NEUROBIOLÓGICAS DEL DESARROLLO DE LAS PERSONAS CON DISCAPACIDAD MÚLTIPLE:

Al finalizar el módulo el maestrando estará en capacidad de: Identificar las características del desarrollo de la población con discapacidad múltiple y reconocer las posibilidades de aprendizaje de las personas con discapacidad múltiple.

III.

CORRIENTES EPISTEMOLÓGICAS, ENFOQUES Y PARADIGMAS QUE INFLUYEN EN LA EDUCACIÓN DE PERSONAS CON DISCAPACIDAD MÚLTIPLE:

Al finalizar el módulo el maestrando estará en capacidad de: Aplicar diferentes corrientes, enfoques y metodologías de enseñanza, para ofrecer una correcta respuesta educativa a las personas con discapacidad múltiple.

IV.

SEMINARIO DE METODOLOGÍA DE LA INVESTIGACIÓN APLICADA A LA EDUCACIÓN Y DISCAPACIDAD:

Al finalizar el módulo el maestrando estará en capacidad de: Conocer los diferentes métodos de investigación aplicada a la educación en general y a la educación de las personas con discapacidad en particular.



**MIRIAM BERNARDA
GALLEGO CONDOY**
PHD, ECUADOR

Doctorado en Ciencias de la Educación
Universidad Pontificia Salesiana
Italia - Roma



**CARLOS RENE
UNDA LARA**
PHD, ECUADOR

Doctor (c) en Ciencias Sociales. Niñez y Juventud
Universidad de Manizales - CINDE
Colombia - Manizales



CATALINA LÓPEZ CHAVEZ
PHD, ECUADOR

Doctora en Fonoaudiología, Especialista en
Perturbaciones de la Comunicación Humana.
Universidad del Modelo Social
Argentina - Buenos Aires



MARÍA SOL VILLAGÓMEZ
PHD, ECUADOR

Doctora en Educación
Universidade Federal de Minas Gerais
Brasil - Belo Horizonte



DESCRIPCIÓN DE MATERIAS

SEGUNDO SEMESTRE



I.

COMUNICACIÓN Y LENGUAJE I

Al finalizar el módulo el maestrando estará en capacidad de: Identificar las diferentes formas de comunicación de las personas con discapacidad múltiple; alinear las necesidades comunicativas del estudiante con discapacidad en todas las actividades de su plan educativo individual.

II.

EVALUACIÓN EDUCATIVA EN ATENCIÓN A LA DISCAPACIDAD MÚLTIPLE

Al finalizar el módulo el maestrando estará en capacidad de: Utilizar el modelo de equipo colaborativo, cooperativo en la planificación de la evaluación de cada estudiante con discapacidad múltiple, trabajar; seleccionar herramientas adecuadas de evaluación y valoración de acuerdo al perfil de cada estudiante con discapacidad múltiple.

III.

ABORDAJE PEDAGÓGICO PARA LA AUTONOMÍA PERSONAL

Al finalizar el módulo el maestrando estará en capacidad de: Promover el máximo desarrollo personal y estilo de vida independiente de las personas con discapacidad asegurando una participación plena y activa en todos los contextos en los que se desarrolla.

IV.

TALLER DE INVESTIGACIÓN: PLANTEAMIENTO DEL PROBLEMA

Al finalizar el módulo el maestrando estará en capacidad de: Aplicar herramientas teórico metodológicas para el planteamiento del problema de investigación; identificar las necesidades de investigación en educación de las personas con discapacidad múltiple; describir el problema de investigación y variables en educación de las personas con discapacidad múltiple.



**SONIA MARGARITA
VILLACRÉS**
MAGÍSTER, ECUADOR

Magíster en Educación Especial.
Universidad Politécnica Salesiana
Ecuador - Guayaquil



VICTORIA JARA
PHD, ECUADOR

Doctora en Educación
Universidad de La Habana
Universidad Politécnica
Cuba - La Habana



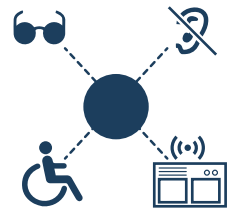
**VLADIMIR ESPARTACO
ROBLES BYKBAEV**
PHD, ECUADOR

Doctor en Tecnologías de la Información y las
Comunicaciones
Universidad de Vigo
España



DESCRIPCIÓN DE MATERIAS

TERCER SEMESTRE



I. **COMUNICACIÓN Y LENGUAJE II**

Al finalizar el módulo el maestrando estará en capacidad de: Identificar recursos comunicativos adecuados para cada estudiante con discapacidad; entornos; utilizar apoyos tecnológicos para la comunicación.

II. **ESTRATEGIAS CURRICULARES PARA LA INCLUSIÓN EN EL NIVEL DE EDUCACIÓN INICIAL I**

Al finalizar el módulo el maestrando estará en capacidad de: Identificar las fortalezas y necesidades del niño/a con discapacidad múltiple; diseñar planes educativos individuales centrados en las necesidades del niño/a de 0 a 3 años y sus familias.; seleccionar las configuraciones de apoyo permanentes o transitorias que facilitan el acceso al aprendizaje.

III. **ESTRATEGIAS CURRICULARES PARA LA INCLUSIÓN EN EL NIVEL DE EDUCACIÓN INICIAL II**

Al finalizar el módulo el maestrando estará en capacidad de: Identificar las fortalezas y necesidades del niño/a con discapacidad múltiple; diseñar planes educativos individuales centrados en las necesidades del niño/a de 0 a 3 años y sus familias.; seleccionar las configuraciones de apoyo permanentes o transitorias que facilitan el acceso al aprendizaje.

IV. **TALLER DE INVESTIGACIÓN: LEVANTAMIENTO DE INFORMACIÓN**

Al finalizar el módulo el maestrando estará en capacidad de: Explicar y aplicar métodos e instrumentos de investigación; procesar datos recolectados; interpretar información.

DESCRIPCIÓN DE MATERIAS

CUARTO SEMESTRE



I. ESTRATEGIAS CURRICULARES PARA LA INCLUSIÓN EN EL NIVEL DE EDUCACIÓN BÁSICA:

Al finalizar el módulo el maestrando estará en capacidad de: Identificar las fortalezas y necesidades del estudiante con discapacidad múltiple; diseñar planes educativos individuales centrados en las necesidades del estudiante de 5 a 14 años y sus familias; seleccionar las configuraciones de apoyo permanentes o transitorias que facilitan el acceso al aprendizaje

II. ESTRATEGIAS CURRICULARES PARA LA INCLUSIÓN EN EL NIVEL DE BACHILLERATO:

Al finalizar el módulo el maestrando estará en capacidad de: Distinguir la filosofía de la transición a la vida adulta; identificar en el joven adulto sus intereses vocacionales, laborales, ocio y tiempo libre, actividades en la comunidad y en el hogar; diseñar planes de transición a la vida adulta del estudiante de 15 a 18 años y sus familias alineados al currículo nacional.

III. GESTIÓN DE SERVICIOS EDUCATIVOS:

Al finalizar el módulo el maestrando estará en capacidad de: Intervenir en los procesos de negociación y toma de decisiones; identificar las barreras que limitan el acceso y participación de la población con discapacidad múltiple en el entorno familiar, educativo y comunitario; formular proyectos que permitan eliminar barreras de acceso y participación para mejorar la calidad de los servicios para la población con discapacidad múltiple.

IV. TALLER DE ELABORACIÓN DEL INFORME FINAL DE TRABAJO DE TITULACIÓN:

Al finalizar el módulo el maestrando estará en capacidad de: Redactar el informe del trabajo de titulación conforme las normas de escritura académica.

PLANTA DOCENTE:

MARÍA EUGENIA BARROS PONTÓN
MÁSTER

MARÍA LORENA CAÑIZARES JARRÍN
MÁSTER

JUAN ALCIDES CÁRDENAS TAPIA
PHD

JUAN ALCIDES CÁRDENAS TAPIA
PHD

MARÍA APARECIDA COMERNI
PHD

SHIRLEY COQUE VILLEGAS
MÁSTER

CELESTINA FERIOLI GRACIELA
MÁSTER

MIRIAM BERNARDA GALLEGO CONDOY
PHD

MIRIAM MARIANA DE JESÚS GALLEGOS
MÁSTER

PAOLA INGAVELEZ GUERRA
MÁSTER

PEDRO LUIS GONZALES RIVERA
MÁSTER

PRISCILLA ROSSANA PAREDES FLORIL
PHD

FÉLIX ROBERTO RANGEL DONOSO
PHD

RAQUEL VICTORIA JARA COBOS
PHD

SILVIA CATALINA LÓPEZ CHÁVEZ
PHD

LAURA ELIZABETH MONTENEGRO
MÁSTER

MARÍA ELENA ORTIZ ESPINOZA
PHD

VLADIMIR ESPARTACO ROBLES BYKBAEV
PHD

MARÍA EUGENIA SÁNCHEZ BERNAL
MÁSTER

CARLOS RENE UNDA LARA
PHD

ANDREA ESPAÑA VÁSQUEZ MARTÍNEZ
PHD

MARÍA SOL VILLAGÓMEZ RODRÍGUEZ
PHD

BYKBAEV YAROSLAVA ROBLES
MÁSTER

MELVA YÉPEZ BRAVO
MÁSTER

KARINA ASCENCIO BURGOS
MÁSTER



www.ups.edu.ec

CUENCA

Campus El Vecino
(07) 286-2213 ext. 1125-1262
posgradoscue@ups.edu.ec

QUITO

Campus Girón
(02) 396-2874 ext. 2186-2226
posgradosuio@ups.edu.ec

GUAYAQUIL

Campus Centenario y Campus María Auxiliadora
(04) 259-0630 ext 4422-4414
posgradosgye@ups.edu.ec